

# ОР 22 , Вила "Нина" , Банско, България

D 01-B

Изолация на отопляем сутерен-таван и стени

М 1:10 @ A4

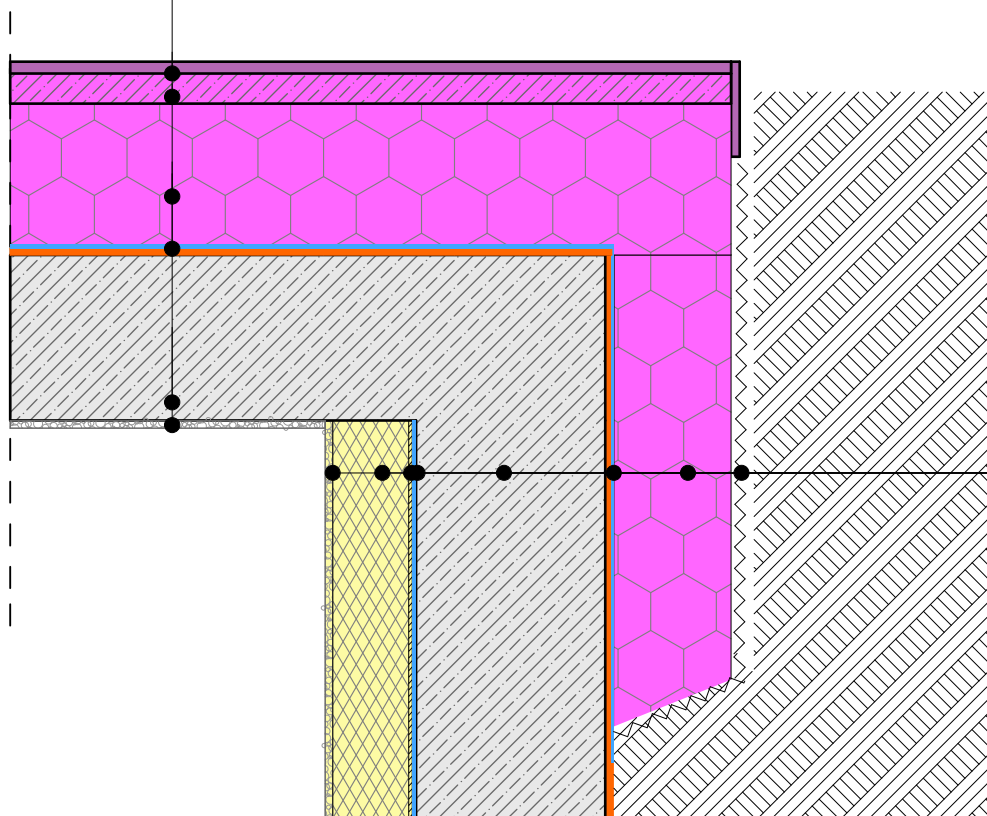
10.12.2015



ОТВЪН НАВЪТРЕ

- Гранитогрес, лепило
- Армирана замазка - 5 см.
- **Топлоизолация - полиуретан 20 см.**
- Хидроизолация
- Съществ. ст.бет. конструкция
- Мазилка

ВЪН



ОТВЪН НАВЪТРЕ

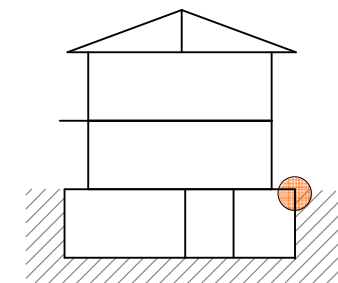
- Защита на топлоизолацията
- Топлоизолация - полиуретан 15 см.
- Хидроизолация
- Съществ. ст.бет. конструкция
- Нова хидроизолация
- Лепило за изолац. плоскости
- **Топлоизолация ЕПС с графитни частици 10 см.**
- Грунд, стъклофибърна мрежа, шпакловка в два пласта
- минерална мазилка

-  Същ. положение
-  Стъпка 1
-  Стъпка 2
-  Стъпка 3

Въздухоплътен слой

## ОПИСАНИЕ:

Отопляем сутерен с дълбочина 3 м. под терена. Първоначално бе предвидена топлоизолация изцяло отвън по стените на сутерена, но се оказа, че няма възможност да се разкопае, поради което се наложи да се направят две изолации - вътрешна и външна с припокриване около 100 см.



Co-funded by the Intelligent Energy Europe Programme of the European Union

Цялата отговорност за съдържанието на тази публикация е на авторите. Тя не отразява непременно мнението на Европейския съюз. Нито Изпълнителната агенция по конкурентоспособност и иновации (EACI), нито Европейската комисия са отговорни за злоупотреби, които могат да бъдат направени с информацията, съдържаща се в публикацията.

**EuroPHit**