

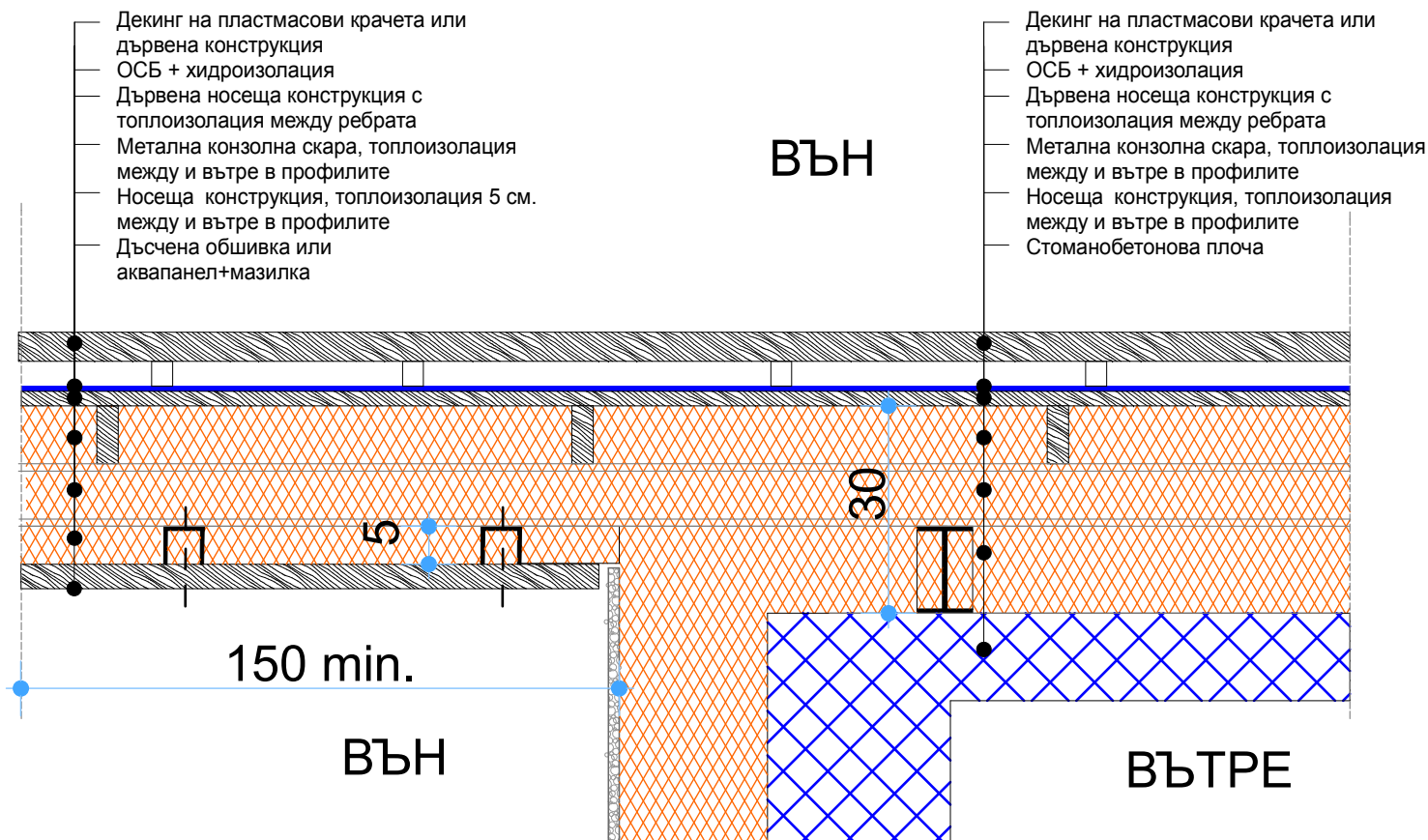
"Вила Нина", гр. Банско

D 01

Изолация на тераса

M 1:10 / 05.08.2015 год.

Проектанти:
арх. Иглика Люцканова,
арх. Александър Генчев



Декинг на пластмасови крачета или дървена конструкция
ОСБ + хидроизолация
Дървена носеща конструкция с топлоизолация между ребрата
Метална конзолна скара, топлоизолация между и вътре в профилите
Носеща конструкция, топлоизолация 5 см. между и вътре в профилите
Дъсчена обшивка или аквапанел+мазилка

Декинг на пластмасови крачета или дървена конструкция
ОСБ + хидроизолация
Дървена носеща конструкция с топлоизолация между ребрата
Метална конзолна скара, топлоизолация между и вътре в профилите
Носеща конструкция, топлоизолация между и вътре в профилите
Стоманобетонова плоча

ОПИСАНИЕ:

Конструкцията, носеща ОСБ плоскостта, да бъде размината с основните двойно Т метални профили. Металните профили да бъдат запълнени с изолация.

Излизащата напред тераса да бъде със запълнени профили и изолация, както е показано на чертежа, на разстояние поне 150 см. пред фасадата.

Топлоизолация с коефициент на топлопреминаване $\lambda < 0,035 \text{ W/(mK)}$

Детайлът не третира отводняването на терасата.

solair

СолЕр архитекти, www.solair-bg.eu