

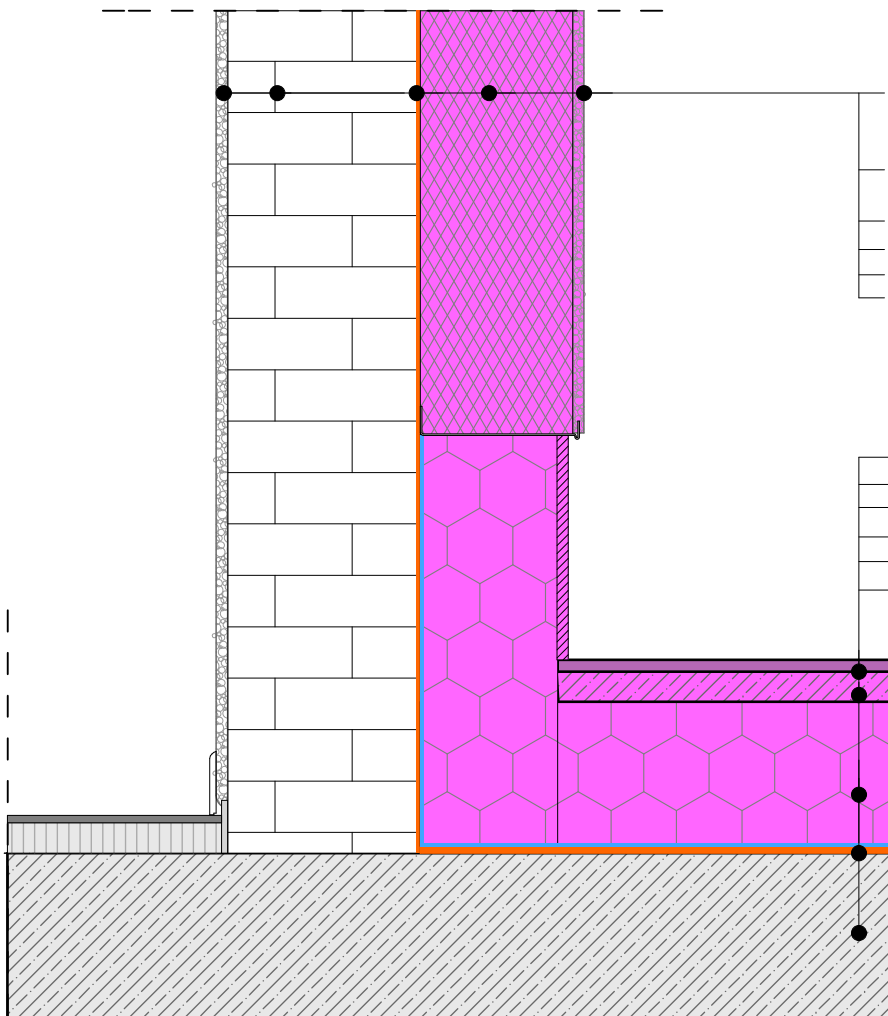
ОР 22 , Вила "Нина" , Банско, България

D 01-A

Изоляция на отопляем сутерен - връзка външни стени и таван на сутерена

M 1:10 @ A4

10.12.2015



ОТ ВЪН НА ВЪТРЕ
 Минерална мазилка,
 грунд, стъклофибърна мрежа,
 шпакловка в два пласта
**Топлоизолация EPS с
 графитни частици 20см.**
 Лепило за изолац. плоскости
 Тухлена стена
 Вътрешна мазилка

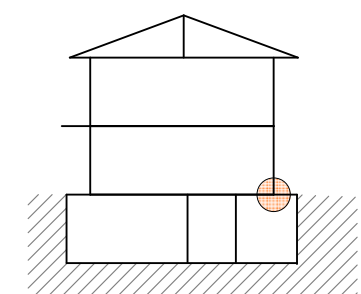
ОТ ВЪН НА ВЪТРЕ
 Гранитогрес, лепило
 Армирана замазка - 5 см.
Топлоизолация - полиуретан 20 см.
 Хидроизолация
 Съществ. ст.бет. конструкция
 Мазилка

-  Същ. положение
-  Стъпка 1
-  Стъпка 2
-  Стъпка 3

Въздухоплътен слой

ОПИСАНИЕ:

Отопляем сутерен с дълбочина 3 м. под терена. Първоначално бе предвидена топлоизолация изцяло отвън по стените на сутерена, но се оказа, че няма възможност да се разкопае, поради което се наложи да се направят две изоляции - вътрешна и външна с припокриване около 100 см.



Co-funded by the Intelligent Energy Europe Programme of the European Union

Цялата отговорност за съдържанието на тази публикация е на авторите. Тя не отразява непременно мнението на Европейския съюз. Нито Изпълнителната агенция по конкурентоспособност и иновации (EACI), нито Европейската комисия са отговорни за злоупотреби, които могат да бъдат направени с информацията, съдържаща се в публикацията.

EuroPHit