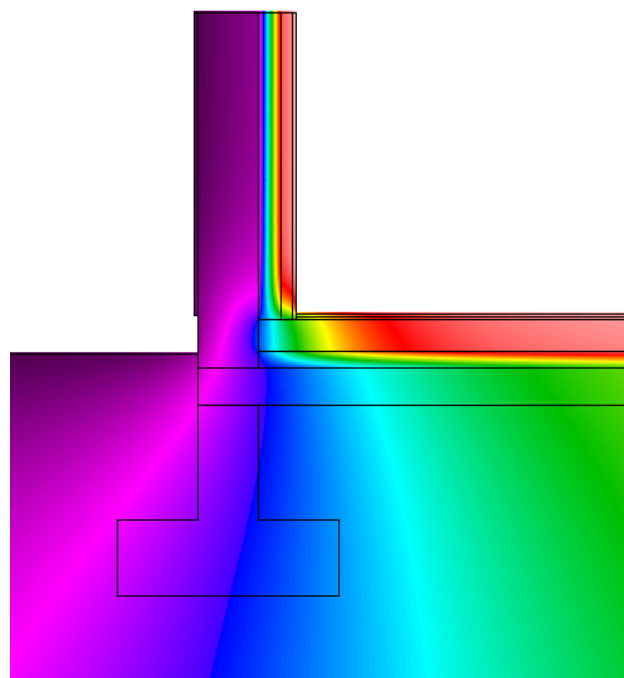
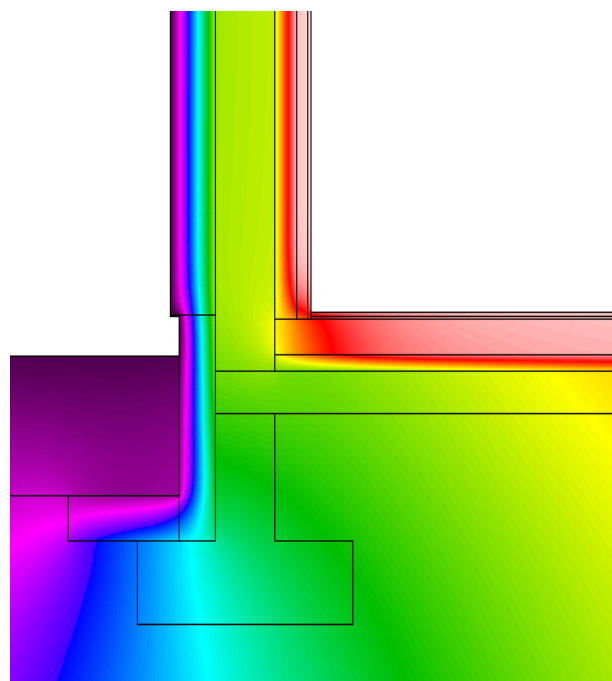


## EXISTANT



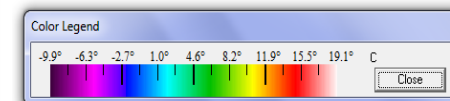
$\Psi$  - value [W/mK] = **0.20**

## ETAPE 1



$\Psi$  - value [W/mK] = **0.00**

### COLOR CODE



### DESCRIPTION/CHALLENGES

L'isolation enterrée permet d'assurer des températures de sol chaudes. On évite ainsi les points froids au coin du mur où la condensation risque de favoriser le développement de moisissures (voir bande de température jaune sur l'illustration de gauche)

Conception énergétique par le bureau d'études Pollet Ingénierie

