

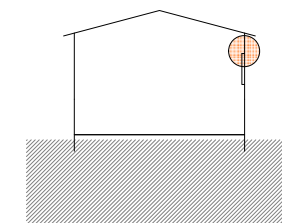
## ЛЕГЕНДА:

- Същ. положение
- Стъпка 1
- Стъпка 2
- Стъпка 3

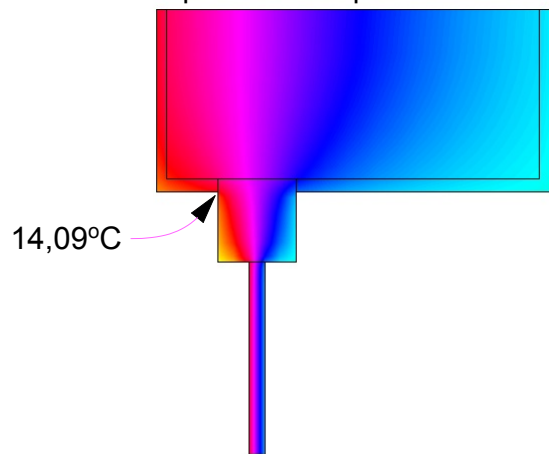
Въздухоплътен слой

## Описание:

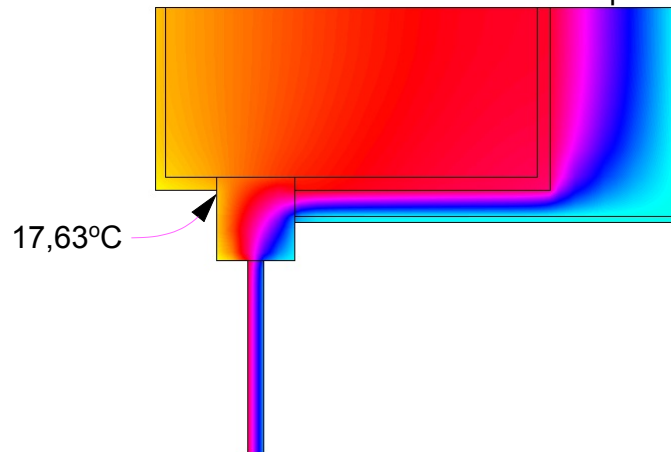
Прозорците са в сравнително добро състояние и ще бъдат подменени след като изтече жизнения им цикъл. Фасадата има живот над 30 год., затова детайлът на прозорците около фасадата трябва да осигури последващо монтиране на новата дограма. В този случай е необходимо засенчване още в стъпка 1.



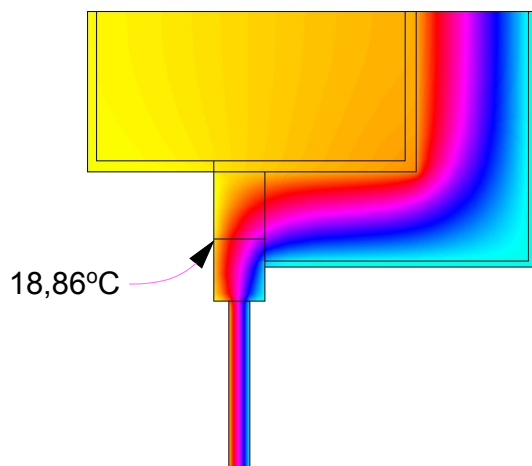
СЪЩЕСТВУВАЩО ПОЛОЖЕНИЕ



СТЪПКА 1: ТОПЛОИЗОЛАЦИЯ



СТЪПКА 2: ДОГРАМА



	Преди Before	Ст. 1 Step 1	След After
U (W/m <sup>2</sup> K)			
стена/wall	0,707	0,13	0,13
прозорец/ windows	2,51	2,51	0,92
Ψ (W/mK)	0,364	0,291	-0,019
Tita (°C)	13,545	17,631	18,856

### Описание:

Прозорците са в сравнително добро състояние и ще бъдат подменени след като изтече жизнения им цикъл. Фасадата има живот над 30 год., затова детайлт на прозорците около фасадата трябва да осигури засенчване и последващо монтиране на новата дограма.

