

CS11 , ОУ " Цанко Дюстабанов", Габрово, България

M 1:20 @ A4



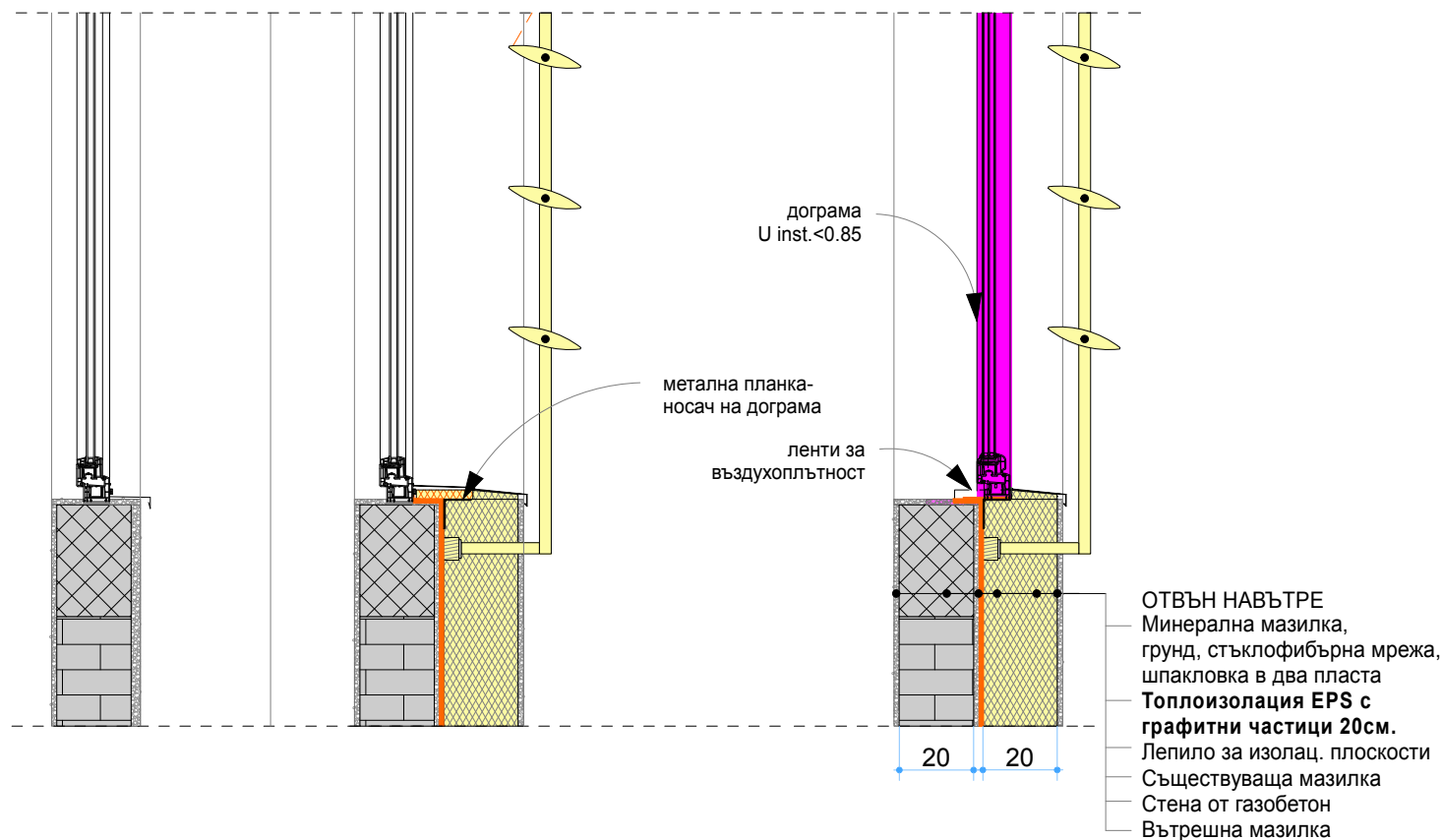
WIBO 01 | Долен край прозорци. Блок С. Физкултурен салон.

5.08.2015


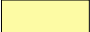


СЪЩЕСТВУВАЩО
ПОЛОЖЕНИЕ

СТЪПКА 1:
ТОПЛОИЗОЛАЦИЯ

СТЪПКА 2:
ДОГРАМА



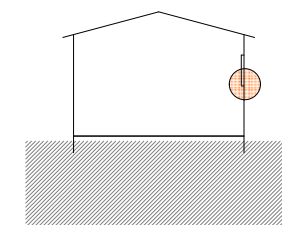
ЛЕГЕНДА:

-  Същ. положение
-  Стъпка 1
-  Стъпка 2
-  Стъпка 3

Въздухоплътен слой

Описание:

Прозорците са в сравнително добро състояние и ще бъдат подменени след като изтече жизнения им цикъл. Фасадата има живот над 30 год., затова детайлт на прозорците около фасадата трябва да осигури последващо монтиране на новата дограма. В този случай е необходимо засенчване още в стъпка 1.

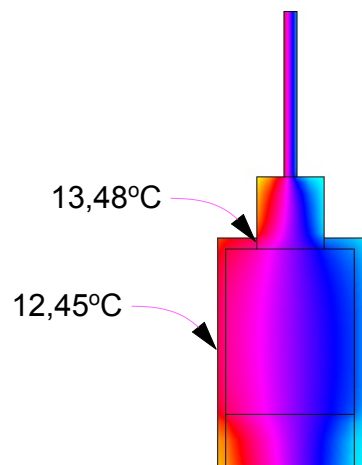


Co-funded by the Intelligent Energy Europe Programme of the European Union

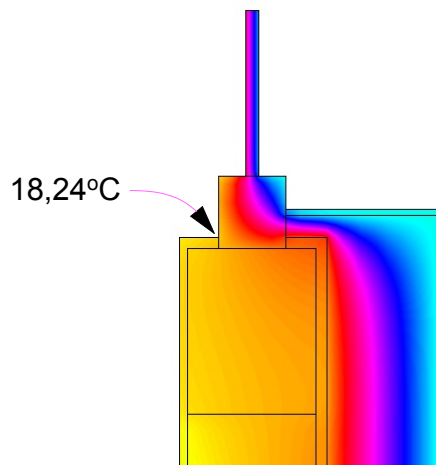
Цялата отговорност за съдържанието на тази публикация е на авторите. Тя не отразява непременно мнението на Европейския съюз. Нито Изпълнителната агенция по конкурентоспособност и иновации (ЕАСИ), нито Европейската комисия са отговорни за злоупотреби, които могат да бъдат направени с информацията, съдържаща се в публикацията.

EuroPHit

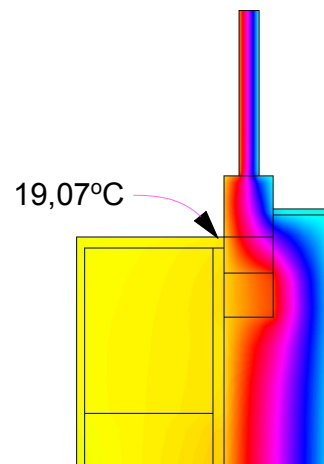
СЪЩЕСТВУВАЩО ПОЛОЖЕНИЕ



СТЪПКА 1: ТОПЛОИЗОЛАЦИЯ



СТЪПКА 2: ДОГРАМА



Описание:

Прозорците са в сравнително добро състояние и ще бъдат подменени след като изтече жизнения им цикъл. Фасадата има живот над 30 год., затова детайлт на прозорците около фасадата трябва да осигури последващо монтиране на новата дограма. В този случай е необходимо засенчване още в стъпка 1.

	Преди Before	Ст. 1 Step 1	След After
U (W/m ² K) стена/wall	0,707	0,13	0,13
прозорец/ windows	2,51	2,51	0,92
Ψ (W/mK)	0,918	0,157	0,035
Tita (°C)	12,45	18,24	19,069

