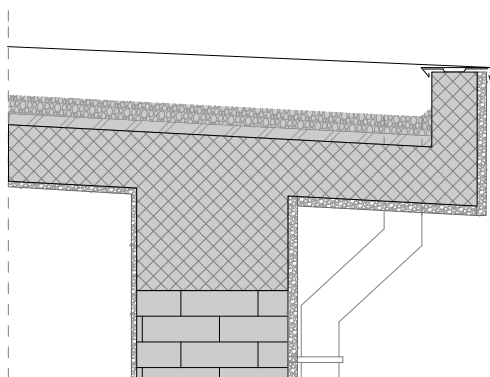
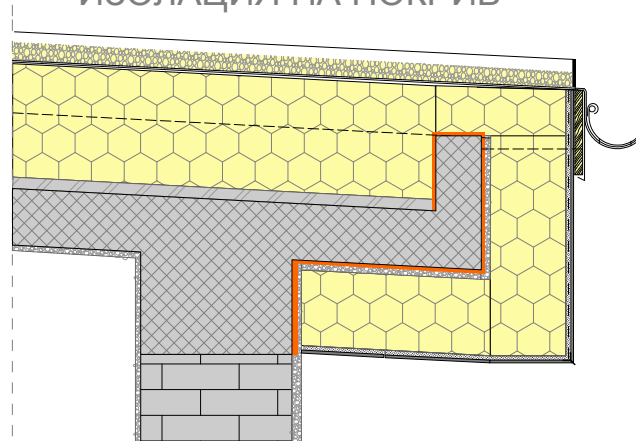


## СЪЩЕСТВУВАЩО ПОЛОЖЕНИЕ



## СТЪПКА 1: ИЗОЛАЦИЯ НА ПОКРИВ

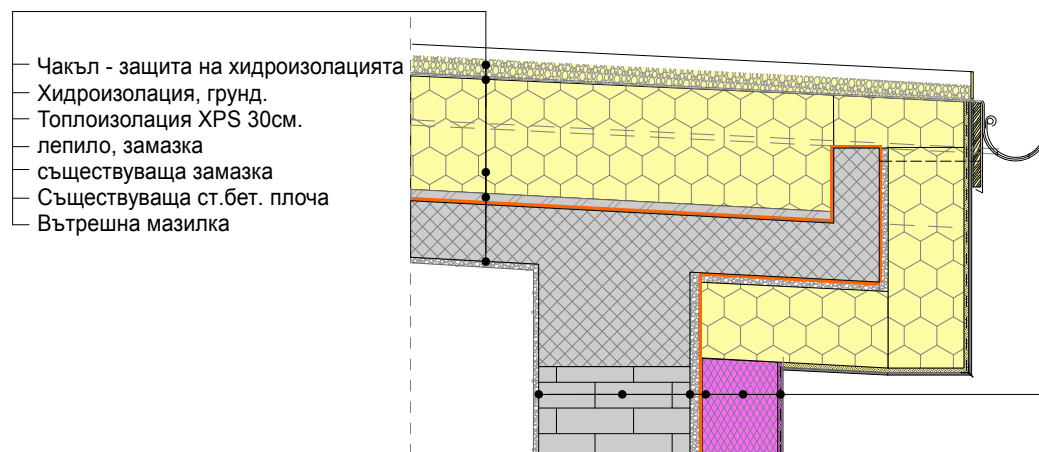


### ЛЕГЕНДА:

- Същ. положение
- Стъпка 1
- Стъпка 2
- Стъпка 3

Въздухоплътен слой

## СТЪПКА 2- ИЗОЛАЦИЯ НА ВЪНШНА СТЕНА

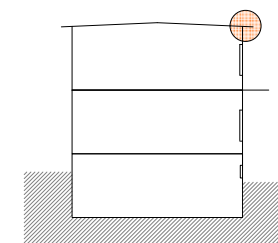


- Чакъл - защита на хидроизолацията
- Хидроизолация, грунд.
- Топлоизолация XPS 30см.
- лепило, замазка
- съществуваща замазка
- Съществуваща ст.бет. плоча
- Вътрешна мазилка

- ОТВЪН НАВЪТРЕ
- Минерална мазилка, грунд, стъклофибърна мрежа, шпакловка в два пласта
- Топлоизолация EPS с графитни частици 20см.
- Лепило за изолац. плоскости
- Съществуваща мазилка
- Тухлена стена
- Вътрешна мазилка

### Описание:

Топъл покрив със стреха. Изолира се плочата на топлия покрив. Стрехата се изолира с мин. 20 см. XPS от всички страни.



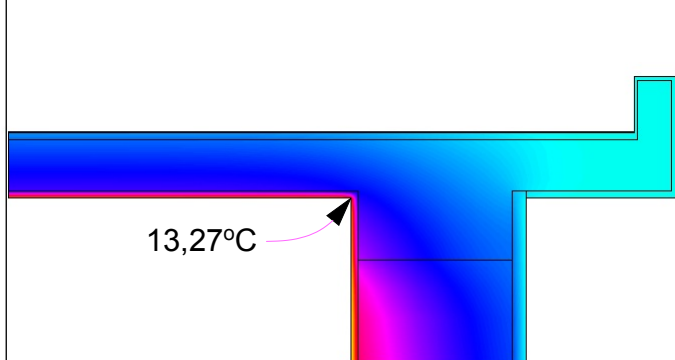
# CS11 , ОУ " Цанко Дюстабанов", Габрово, България

M 1:20 @ A4



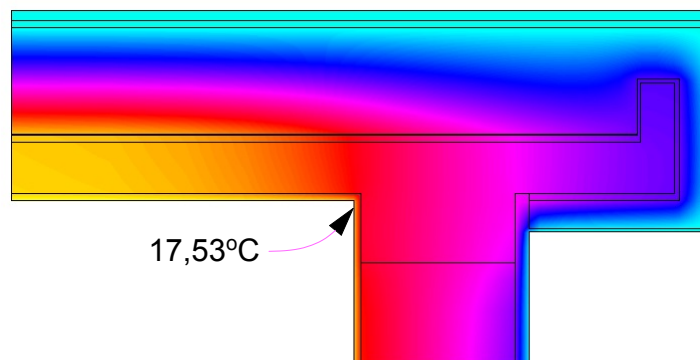
ROEA01 | Плосък покрив. Стреха на покрив. Блок А. Вариант с 10 см. изолация около стрехата.

5.08.2015



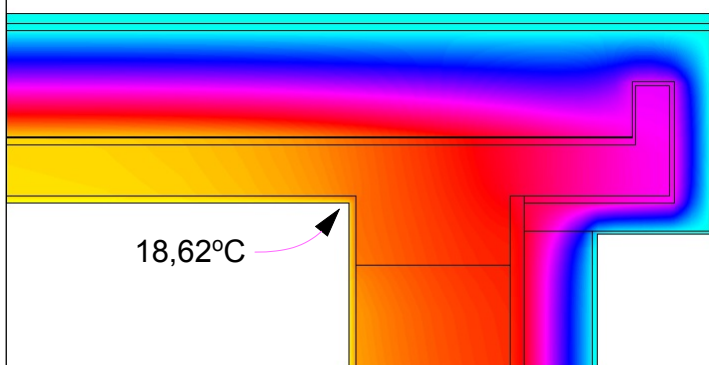
13,27°C

ПРЕДИ / BEFORE



17,53°C

СТЪПКА 1/ STEP 1



18,62°C

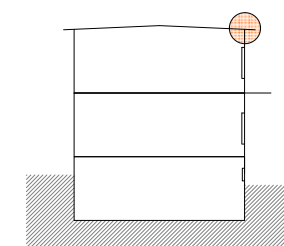
СЛЕД / AFTER

	Преди Before	Ст. 1 Step 1	След After
U (W/m <sup>2</sup> K)			
стена/wall	1,347	0,347	0,117
покрив/ roof	3,072	0,112	0,112
Ψ (W/mK)	-1,371	-0,589	0,057
Tita (°C)	13,27	17,529	18,626

## Описание:

Топъл покрив със стреха.

Разгледан е вариант с обличане на стрехата с 10 см., при който Ψ чувствително се влошава - от 0,014 (W/mK) става 0,057.



Co-funded by the Intelligent Energy Europe Programme of the European Union

Цялата отговорност за съдържанието на тази публикация е на авторите. Тя не отразява непременно мнението на Европейския съюз. Нито Изпълнителната агенция по конкурентоспособност и иновации (EACI), нито Европейската комисия са отговорни за злоупотреби, които могат да бъдат направени с информацията, съдържаща се в публикацията.

**EuroPHit**

