

## Evaluation of the Jury

### Brief description

The wooden window with a mounting frame in front is installed flush with the outside of the exterior wall and remains in this position. In 2025 the mounting frame will be covered by the compound insulation system all around. This also applies for the lower connection. The glazing rebate is drained via tubes.

### Appraisal

- Interesting and very innovative approach with a high development potential.
- Sub-frame as an "insulation frame".
- Increased extended insulation of the lower end, drainage under the window sill via tubes.

### Suggestions

- The main construction and practice-related issues have only been solved in part or not at all, specifically these are:
  - Practical implementation of the plaster joint to the mounting frame.
  - The casing of the Venetian blinds above to the exterior plaster (sealing).
  - Long-term functioning of the rebate drainage via tubes is questionable (soiling, icing over).
- The casing of the Venetian blinds needs optimisation in terms of design and practical construction and with reference to its durability.

**Final Rating:** Special recognition: mounting frame as an integrative element beyond the window.

## Bewertung der Jury

### Kurzbeschreibung

Das Holzfenster mit vorgesetzter Montagezarge wird außenbündig zur Außenwand montiert und verbleibt in dieser Lage. 2025 wird der Montagerahmen umlaufend durch das Wärmedämmverbundsystem überdeckt. Dies gilt auch für den Anschluss unten. Der Glasfalz wird über Schläuche entwässert.

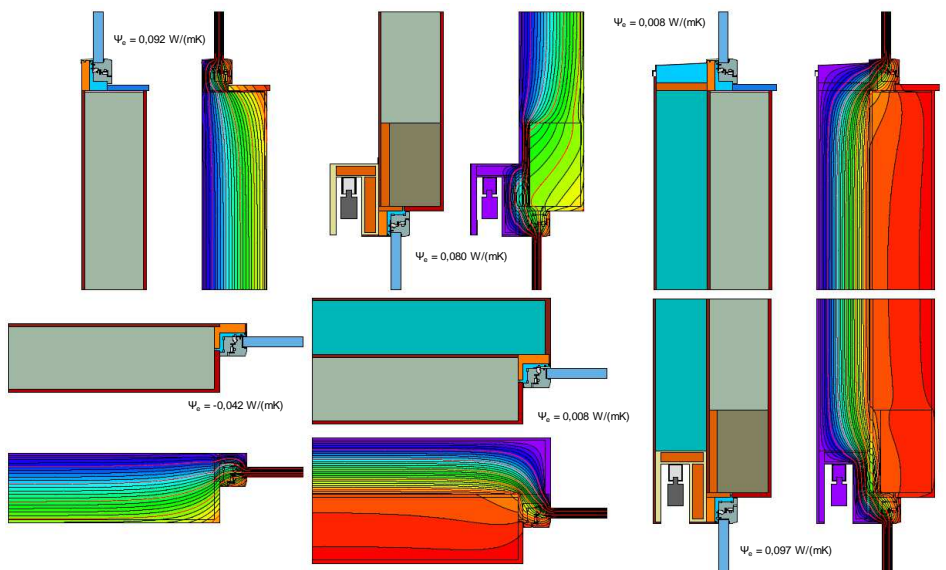
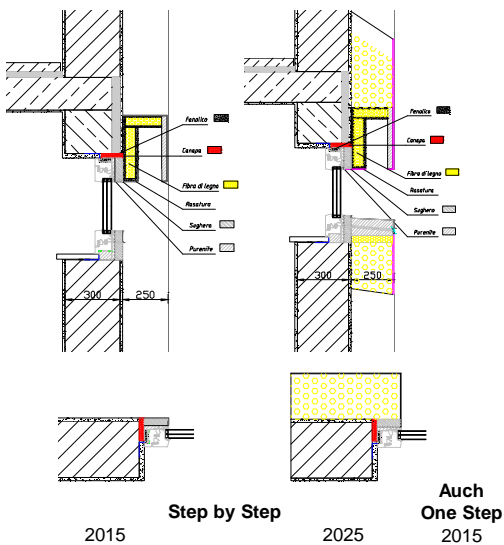
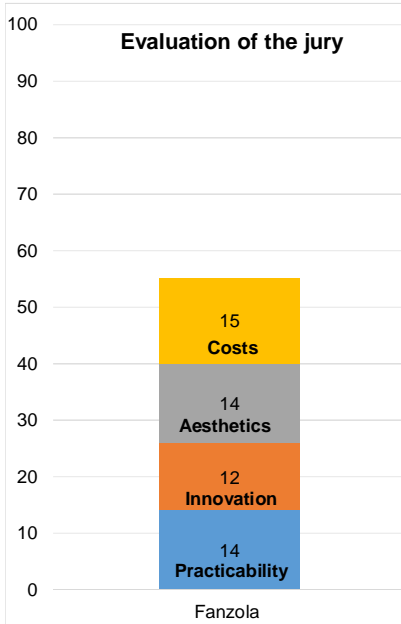
### Würdigung

- Interessanter, sehr innovativer Ansatz mit hohem Entwicklungspotential:
- Blindstock als „Dämmzarge“.
- Starke Überdämmung des unteren Anschlusses, Entwässerung unter der Fensterbank über Schläuche.

### Anregungen

- Wesentliche baukonstruktive und baupraktische Fragen nur in Ansätzen bzw. nicht gelöst. Konkret sind dies:
  - Praktische Umsetzung des Putzanschlusses an die Montagezarge.
  - Oberer Raffstorekasten an Außenputz Abdichtung).
  - Langzeitfunktion der Falzentwässerung über Schläuche fraglich (Verschmutzung, Vereisung).
- Der Raffstorekasten ist gestalterisch sowie baupraktisch und bezüglich seiner Dauerhaftigkeit optimierungswürdig.

**Finale Bewertung:** Besondere Anerkennung: Montagezarge als integratives Element über das Fenster hinaus.



Sponsored by SAINT-GOBAIN Schöck SWISSPACER

