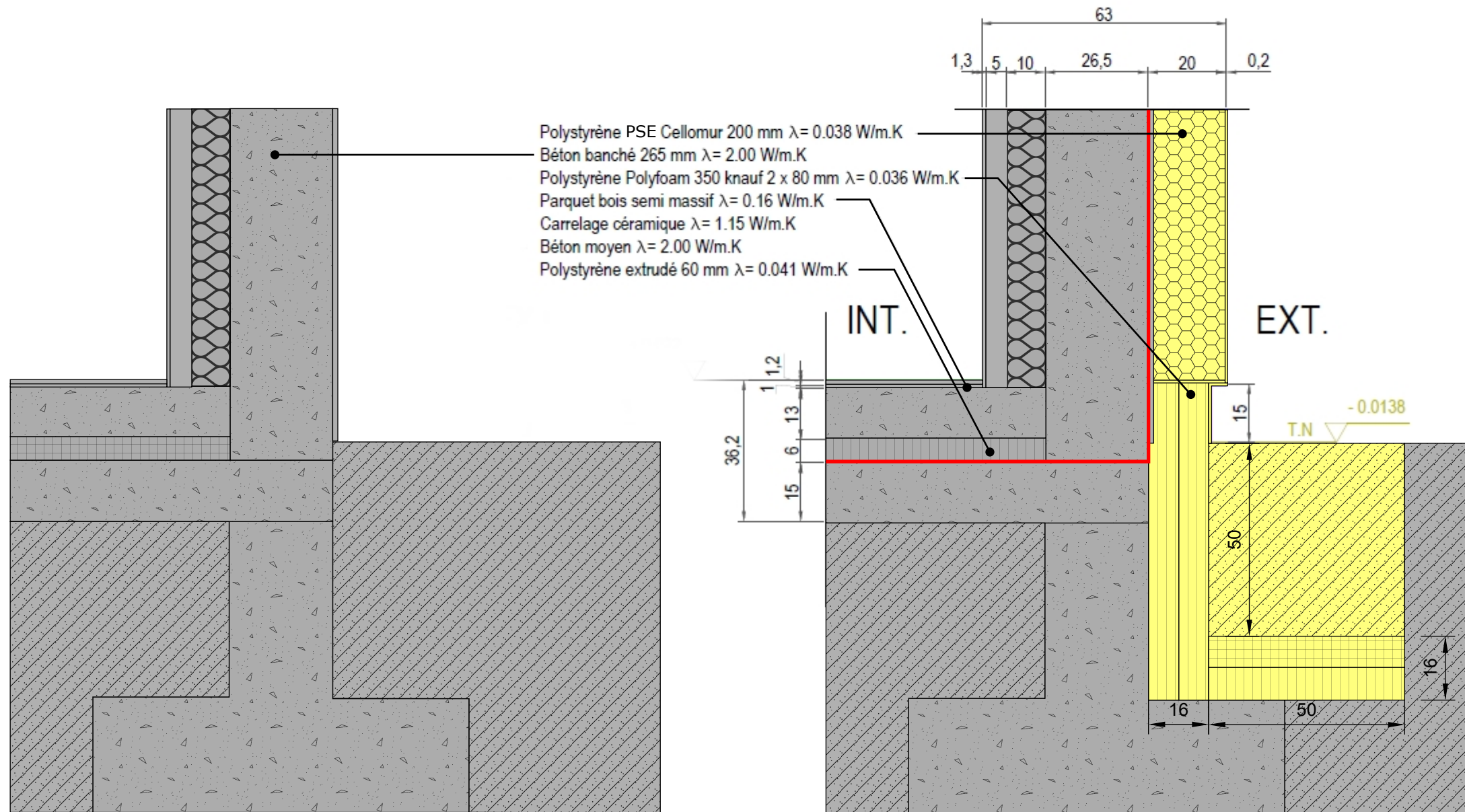


EXISTANT

ETAPE 1



COLOR CODE

- Existing building
- Step 1
- Step 2
- Step 3
- Step 4
- temporary works (in between steps)

Airtight layer

Isolation des fondations par 160mm de polystyrène extrudé sur 80 cm de profondeur et 50 cm de largeur au droit de la semelle

Rail de départ de l'ITE polystyrène en PVC pour éviter le pont thermique linéaire créé par les rails métalliques

NOTES

Détail original par le bureau d'études Pollet Ingénierie

