

Evaluation of the Jury

Brief description

The submitted window was DWplus Integral FI. This window has a hollow chamber profile as insulation all around. The window is installed in the reveal in such a way that this hollow chamber profile extends outwards. It is covered with a Z-shaped angle made of aluminium which will be removed after the transitional period. The window itself will remain in its position. Shading is provided by means of Venetian blinds.

Appraisal

- Well worked-out conventional solution.
- High level of practicability and execution reliability.
- Thermally acceptable solution.

Suggestions

- The lower connection and the guide rails at the sides for sun protection result in a less than satisfactory solution in terms of design.

Final Rating: Special recognition: wide range of applications, high level of practicability.

Bewertung der Jury

Kurzbeschreibung

Eingereicht wurde das Fenster DWplus Integral FI. Außenseitig hat dieses Fenster umlaufend als Dämmung ein Hohlkammerprofil. Das Fenster wird so in die Laibung eingebaut, dass dieses Hohlkammerprofil nach außen übersteht. Es wird mit einem Aluminium Z-Winkel abgedeckt, der nach der Übergangszeit entfernt wird. Das Fenster selbst verbleibt in seiner Position. Die Verschattung ist durch einen Raffstore gelöst.

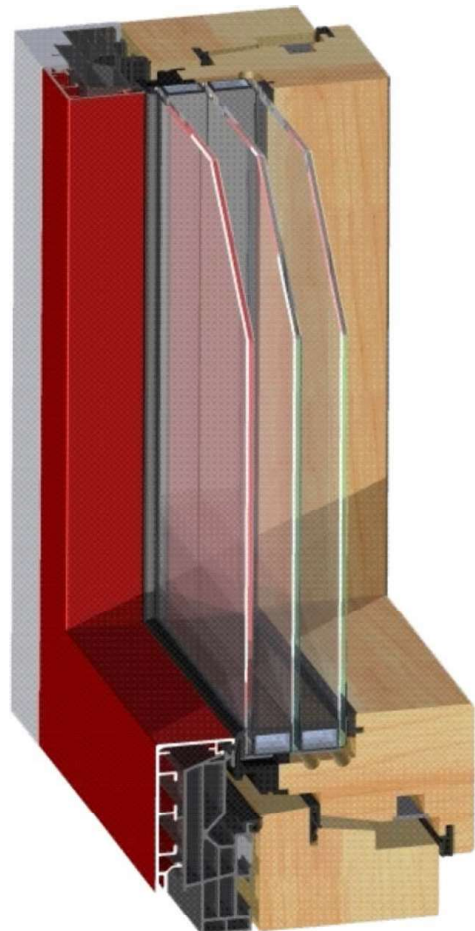
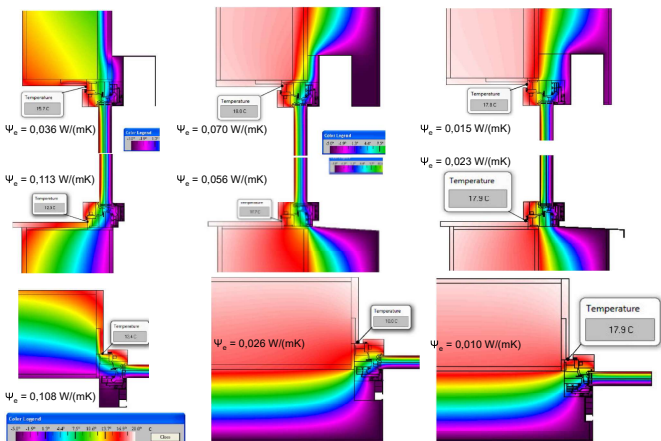
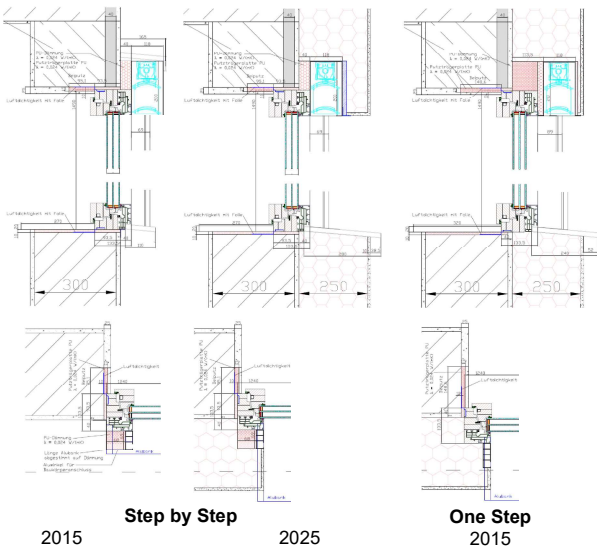
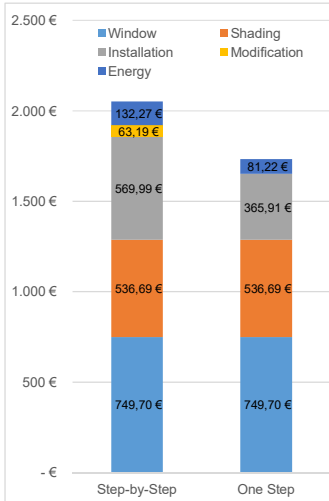
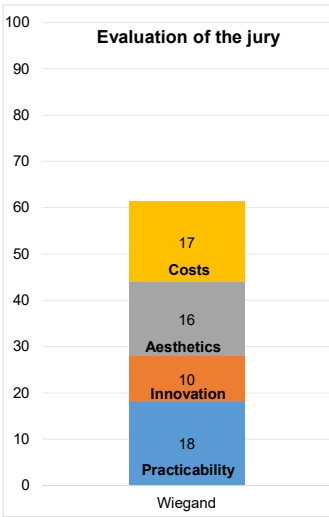
Würdigung

- Gut durchgearbeitete, konventionelle Lösung.
- Hohe Praktikabilität und Ausführungssicherheit.
- Thermisch akzeptable Lösung.

Anregungen

- Unterer Anschluss sowie die seitlichen Führungsschienen des Sonnenschutzes führen zu einer gestalterisch nicht gänzlich befriedigender Lösung.

Finale Bewertung: Besondere Anerkennung: Breites Anwendungsspektrum, hohe Praktikabilität.



Sponsored by SAINT-GOBAIN

